

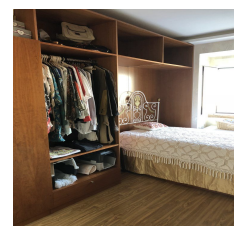
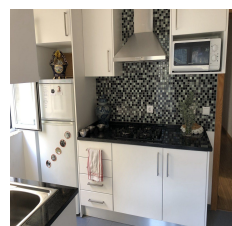
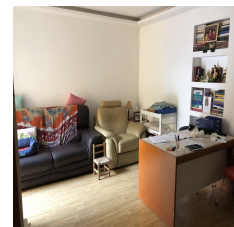
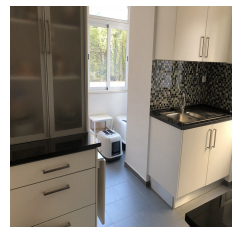
FICHA DO IMÓVEL

€ 409 000,00

🏠 APARTAMENTO

☰ VENDA

👤 USADO



SÃO JOÃO - LISBOA | LISBOA



3



1



0



113.50m²



Descrição

Apartamento T3 em Lisboa (Penha de França), muito luminoso, com vista sobre o Rio Tejo e logradouro.

O apartamento foi remodelado recentemente e possui uma despensa, janelas com vidro duplo e estores térmicos, cozinha nova e equipada, canalização e instalação eléctrica nova, soalho flutuante e tectos falsos com focos imbutidos. 1º andar sem elevador.

O apartamento ainda tem um excelente logradouro privativo que fica ao mesmo nível do apartamento.

Zonas envolventes

Banco; Centro da Cidade; Farmácia; Mercado; Polícia; Praça Táxis; Transportes Públicos; Vista para Rio;

Equipamentos

Fogão; Forno; Gás Natural; Isolamento Térmico; Máquina de Lavar Roupa; Microondas; Roupeiros; Vidros Duplos; Cozinha equipada;

Ano de construção

1989

Preço do condomínio

10,00 €